

# SANTORO COSTRUZIONI SRL VIA VOLTA N.5 GALLARATE

INTERVENTO RESIDENZIALE A GALLARATE IN VIA MONTE SAN MARTINO



## VILLA BIFAMILIARE A

ARCHITETTO STEFANO RIBALDONE - CORSO SEMPIONE 15/A



A

B

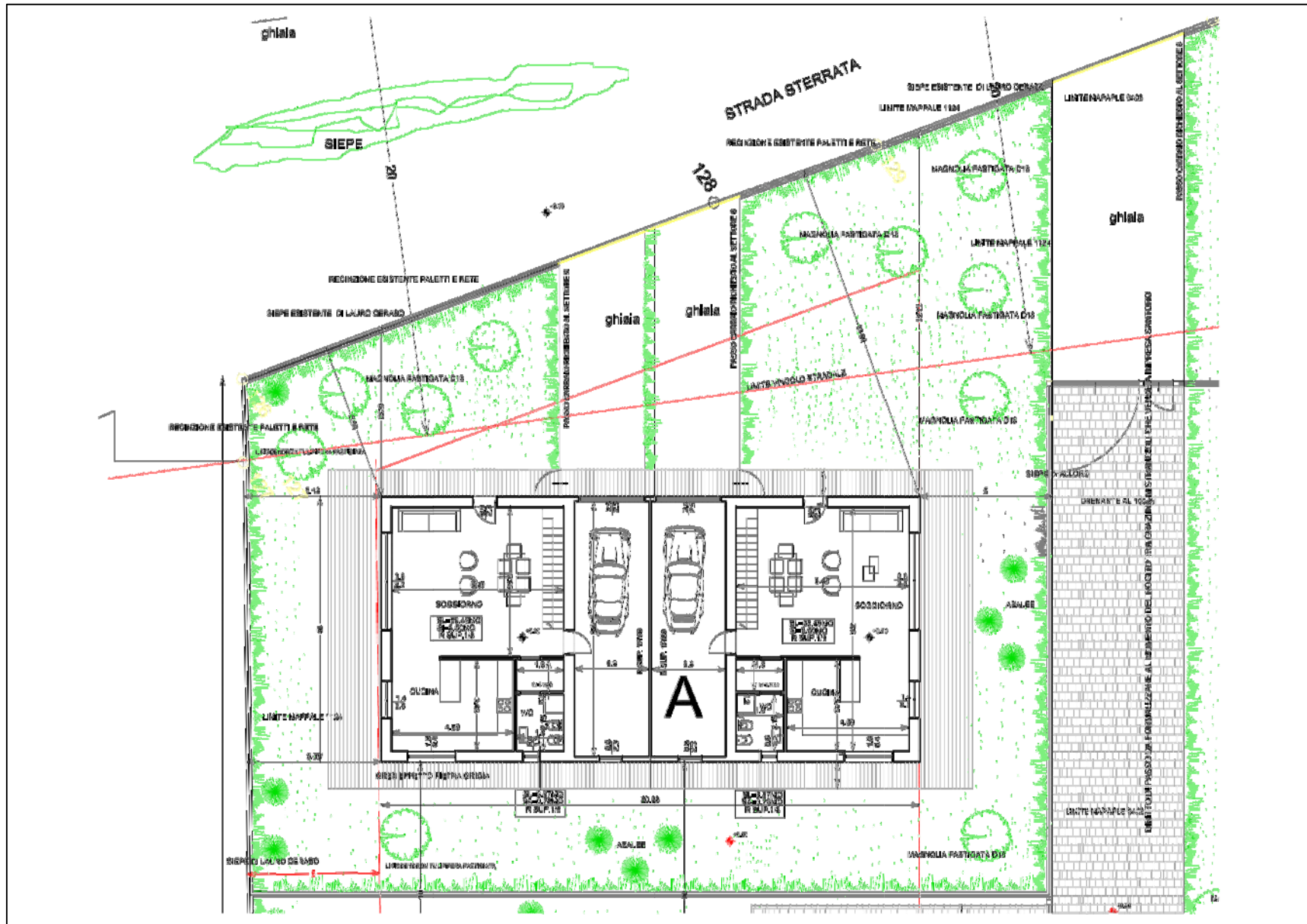
C

VISTA COPERTURE TRE EDIFICI IN PROGETTO



VISTE ED.A



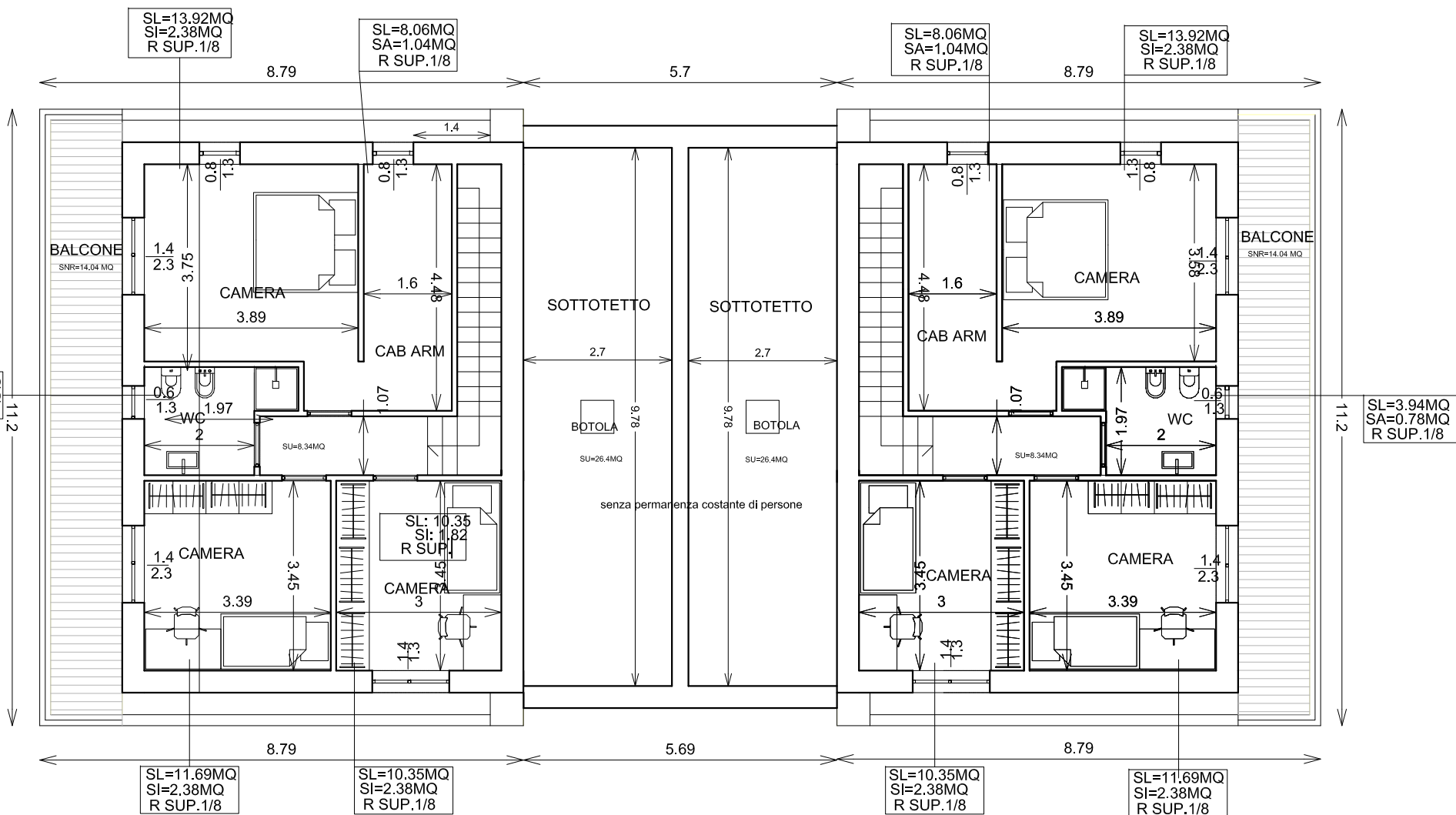


PIANTA PIANO TERRA ED.A

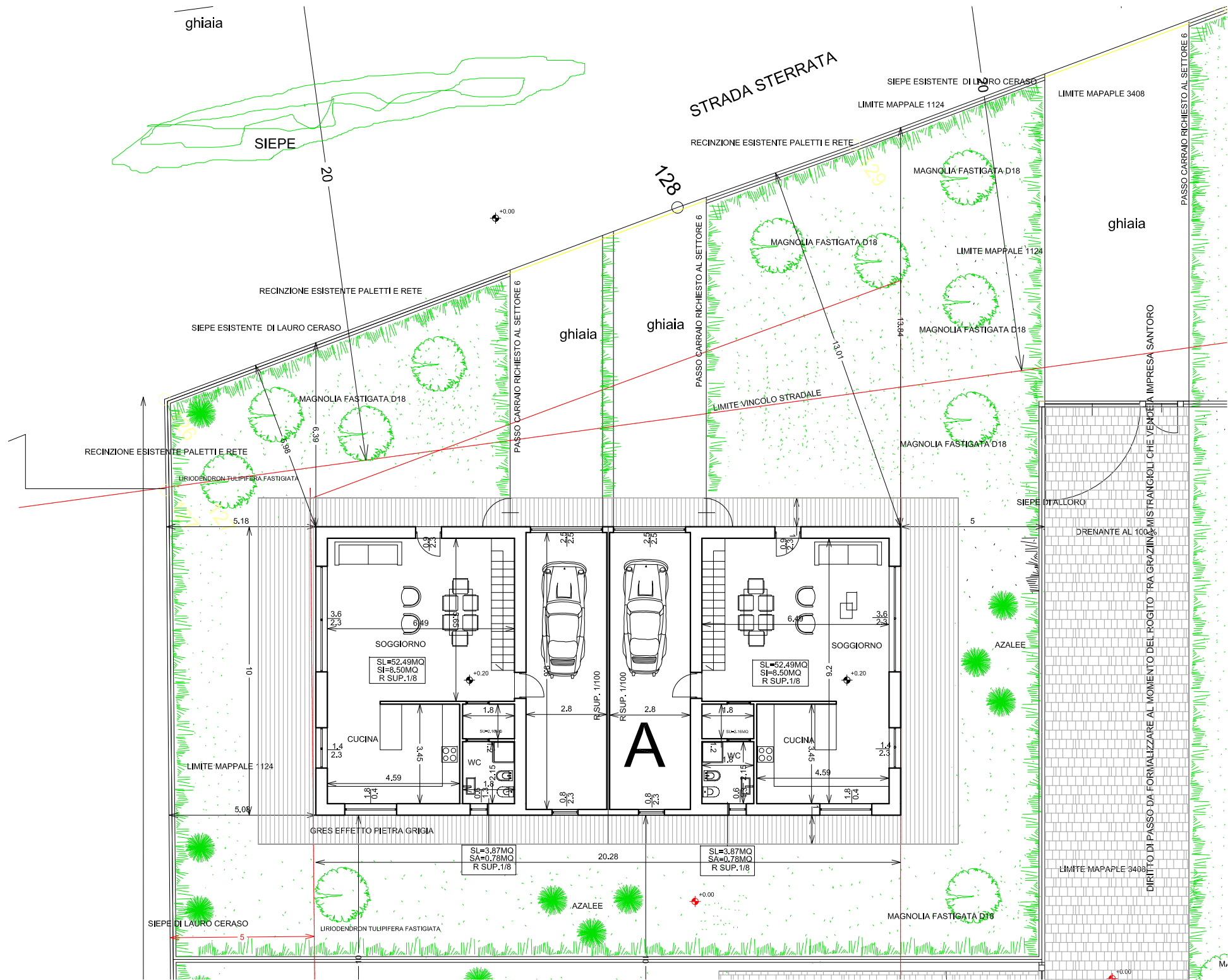




**A**







ghiaia

SIEPE

20

STRADA STERRATA

SIEPE ESISTENTE DI LAURO CERASO

LIMITE MAPPALE 1124

LIMITE MAPAPLE 3408

RECINZIONE ESISTENTE PALETTI E RETE

128

MAGNOLIA FASTIGATA D18

ghiaia

LIMITE MAPPALE 1124

RECINZIONE ESISTENTE PALETTI E RETE

SIEPE ESISTENTE DI LAURO CERASO

ghiaia

ghiaia

PASSO CARRAIO RICHIESTO AL SETTORE 6

PASSO CARRAIO RICHIESTO AL SETTORE 6

LIMITE VINCOLO STRADALE

RECINZIONE ESISTENTE PALETTI E RETE

MAGNOLIA FASTIGATA D18

MAGNOLIA FASTIGATA D18

LIRIODENDRON TULIPIFERA FASTIGIATA

SIEPE DI ALLORO

DRENANTE AL 100%

10

SOGGIORNO

SL=52,49MQ  
SI=8,50MQ  
R SUP.1/8

CUCINA

SL=2,18MQ

WC

SL=1,15MQ

A

SOGGIORNO

SL=52,49MQ  
SI=8,50MQ  
R SUP.1/8

CUCINA

SL=2,18MQ

AZALEE

LIMITE MAPPALE 1124

5,08

GRES EFFETTO PIETRA GRIGIA

SL=3,87MQ  
SA=0,78MQ  
R SUP.1/8

20,28

SL=3,87MQ  
SA=0,78MQ  
R SUP.1/8

LIMITE MAPAPLE 3408

SIEPE DI LAURO CERASO

LIRIODENDRON TULIPIFERA FASTIGIATA

AZALEE

MAGNOLIA FASTIGATA D18

DIRITTO DI PASSO DA FORMALIZZARE AL MOMENTO DEL ROGITO TRA GRAZINA MISTRANGIOLI CHE VENDERÀ L'IMPRESA SANTORO

M